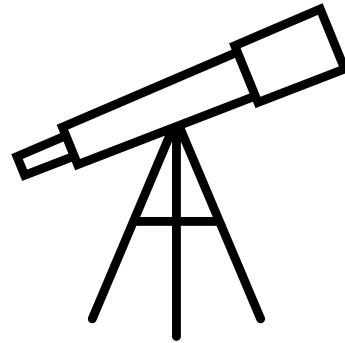


# שלטון דו רובדי [ואולי כבר תלת..]

# מהו האקוסיסטם שבתוכו אנו פועלים?



זום אאוט...

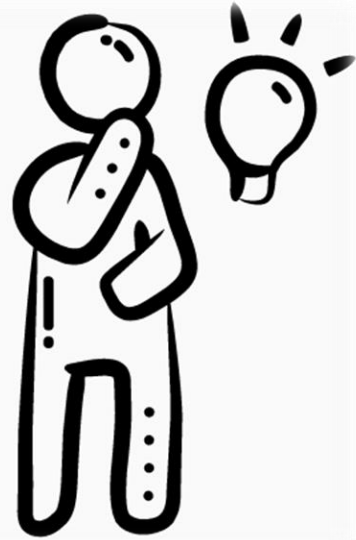


# מועצות אזוריות במספרים

מעל 700,000 נפש

257

רשויות מקומיות



8%

מאוכלוסיית המדינה

54

מועצות אזוריות

(22% מכלל הרשויות המקומיות בישראל)

כ- 85%

משטחי המדינה

970

יישובים במועצות אזוריות

# מה מאפיין מרחב כפרי?



# תמורות מרכזיות במרחב הכפרי

שנות ה-80' - משבר ענף החקלאות ותיעוש

משבר כולל בהתיישבות בכלל ובתנועה הקיבוצית  
בפרט

תהליכי "עיור" - הפרטות, הרחבות וכו'

התנועות ההתיישבותיות מאבדות את קרנן – ואת  
מקומן תופסות המועצות האזוריות

היישובים נדרשים לייצר מבנים "שלטוניים-  
מוניציפאליים" לצד מבנים "שיתופיים-קהילתיים"

# המעבר מקהילה חלוצית הומוגנית חד הורית - לקהילה הטרוגנית רב דורית



# מאתגר הצמיחה הדמוגרפית לאתגר ההתחדשות הכפרית





# השלטון הדו-רובדי – מה השתנה במרחב?



## רגולציה

תהליכי הפרטה  
מהשלטון המרכזי  
לשלטון המקומי\*



## יישובים

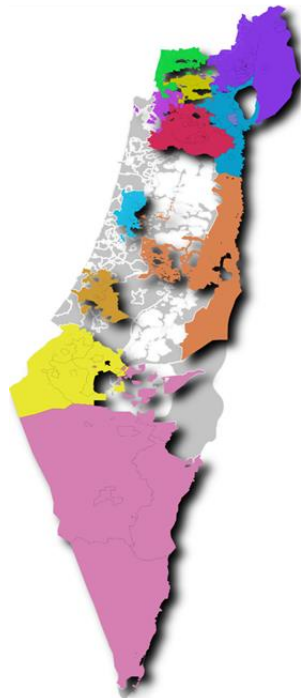
מודל המשילות ומגוון  
שחקנים ניהוליים



## תושבים

הגירה חיובית מרשויות  
עירוניות ו"בנים חוזרים"

# רובד 'שלישי' - האשכול

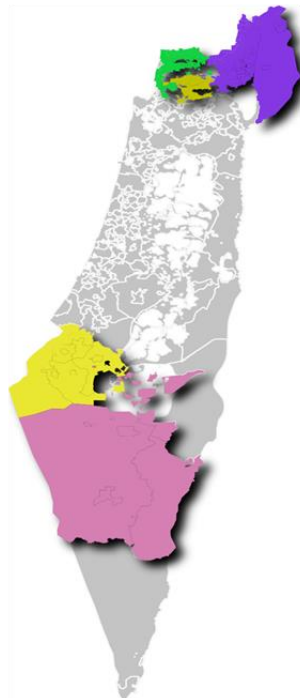


2020

11

145

57%



2015

5

37

14%



2010

1

7

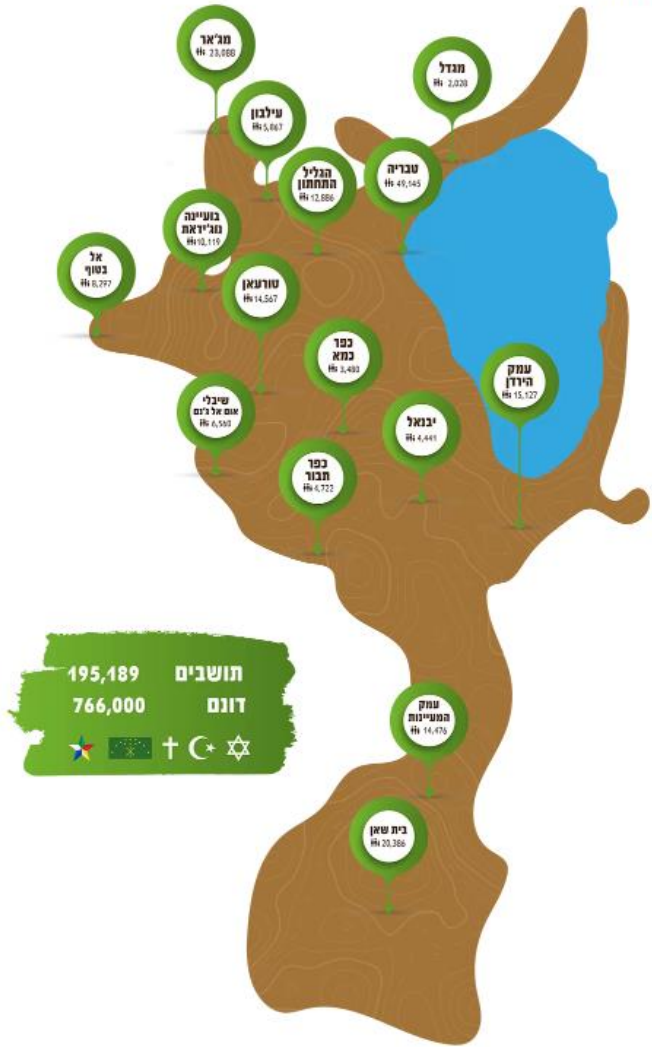
3%

פריסת האשכולות האזוריים

מס' אשכולות

מס' רשויות באשכולות

אחוז מכלל הרשויות



# אשכול נורת העמקים

## عنفود كنيرت والاغوار



# הומוגניות Vs. הטרוגניות

קהילה הכפרית בעבר	קהילה היום	
זהות אידיאולוגית	אין בהכרח זהות אידיאולוגית	אידיאולוגיה
עבר משותף	הווה ועתיד משותף	עבר, הווה, עתיד
הכרות אישית עמוקה	חסרה הכרות	הכרות
לרוב בני אותו הדור	לעיתים פערים בין דוריים	דוריות
זהות אינטרסים	ניגוד אינטרסים	אינטרסים
מטרות משותפות לחיים ביישוב	מטרות שונות, מניעים שונים	מטרות ומניעים
הסכמה על אורחות חיים ועל נורמות קהילתיות	דרושה הסכמה על אורחות חיים ועל נורמות קהילתיות, לרוב חסרה	הסכמות
חולקים מסורות משותפות	בניית מסורות משותפות מחדש	מסורות מקומיות
לרוב רמה סוציאקונומית דומה	לעיתים פערי הכנסה ורמת חיים	רמה כלכלית- חברתית
לעיתים גם מוצא זהה	מוצא שונה (מנהגים מבית שונים)	מוצא, מנהגים

# מבנה הדו רובדי

האצלת סמכויות

הרובד העליון: המועצה האזורית

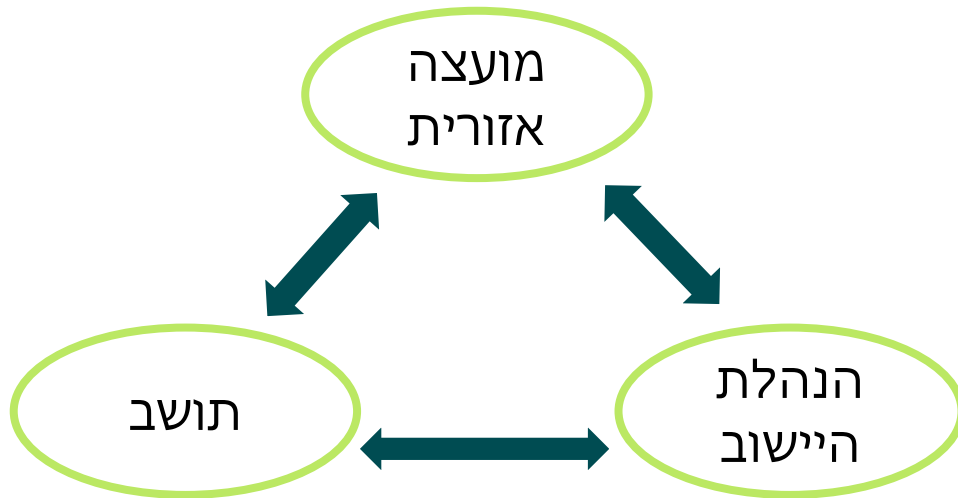
הרובד התחתון: היישוב הכפרי היחיד

מתן שירותים  
לתושב (ההיבט  
התפקודי)

ניהול עצמי  
דמוקרטי (ההיבט  
הייצוגי-פוליטי)

# בירור מחודש של יחסי תושב-ישוב-מועצה

## היום



## בעבר



# וקצת מושגים..

**ועד מקומי** הוא חלק מן המערכת השלטונית במרחב הכפרי המנוהלת באמצעות מועצות אזוריות. מבחינה משפטית, ועד מקומי, נמנה גם הוא תחת הגדרת המונח "רשות מקומית".

בראשית שנות המדינה החלו להתארגן מועצות מקומיות מסוג חדש. מועצות אלה אימצו את צו המועצות המקומיות תש"י-1950 בצורה סמי-וולנטרית, ולאחר מכן חוקק צו המועצות האזוריות ב-1958 שהסדיר את הקשרים בין המועצה ליישובים.

בצו מוצאים לראשונה ועדים מקומיים והסדרים מפורטים להנהלה מקומית. בצו יש הבחנה בין יישוב שיתופי לבין יישוב שאינו שיתופי, נקבע כי "בישוב שיתופי יהיו האנשים המשמשים באותו זמן, על פי תקנותיו, כחברי הוועד, או במזכירות או ההנהלה של היישוב-הוועד המיוחד של היישוב".

היישוב הבודד, שאינו שיתופי, מתנהל על ידי ועד מקומי נבחר שהוא למעשה ישות משפטית מנהלית ומוגדר כ'רשות מקומית' לעניין הוראות דין מסוימות. המחוקק העניק לוועד המקומי את הסמכויות שיש למועצה האזורית בהגבלות החלות על המועצה. המועצה תהא רשאית לאצול מתפקידיה וסמכויותיה לוועד המקומי.

- מעל 90% חברים באגש"ח - זהות וועדים.
- בין 80% ל 90% חברי אגש"ח - ניתן להגיש בקשה לכינונו של וועד מקומי בנפרד.
- 80% ומטה חברים באגש"ח - נדרש לכונן וועד מקומי בנפרד מהוועד אגודה.

רשם האגודות

אסיפת הקהילה

ועד הנהלה  
אגודה קהילתית

משרד הפנים

מליאת המועצה

ועד מקומי

- ישות מלכ"רית מנהלית סטטוטורית, שלוחת המועצה האזורית ביישוב.
- מחויב לתת שירותים מוניציפאליים לכל אדם שגר ביישוב.
- מוגבל מאוד ביכולת לגבות מסים מתושבי היישוב (לפי אחוז מארנונה ובאישור משרד הפנים).

רשם האגודות

אסיפת החברים

ועד הנהלה  
אגודה שיתופית חקלאית

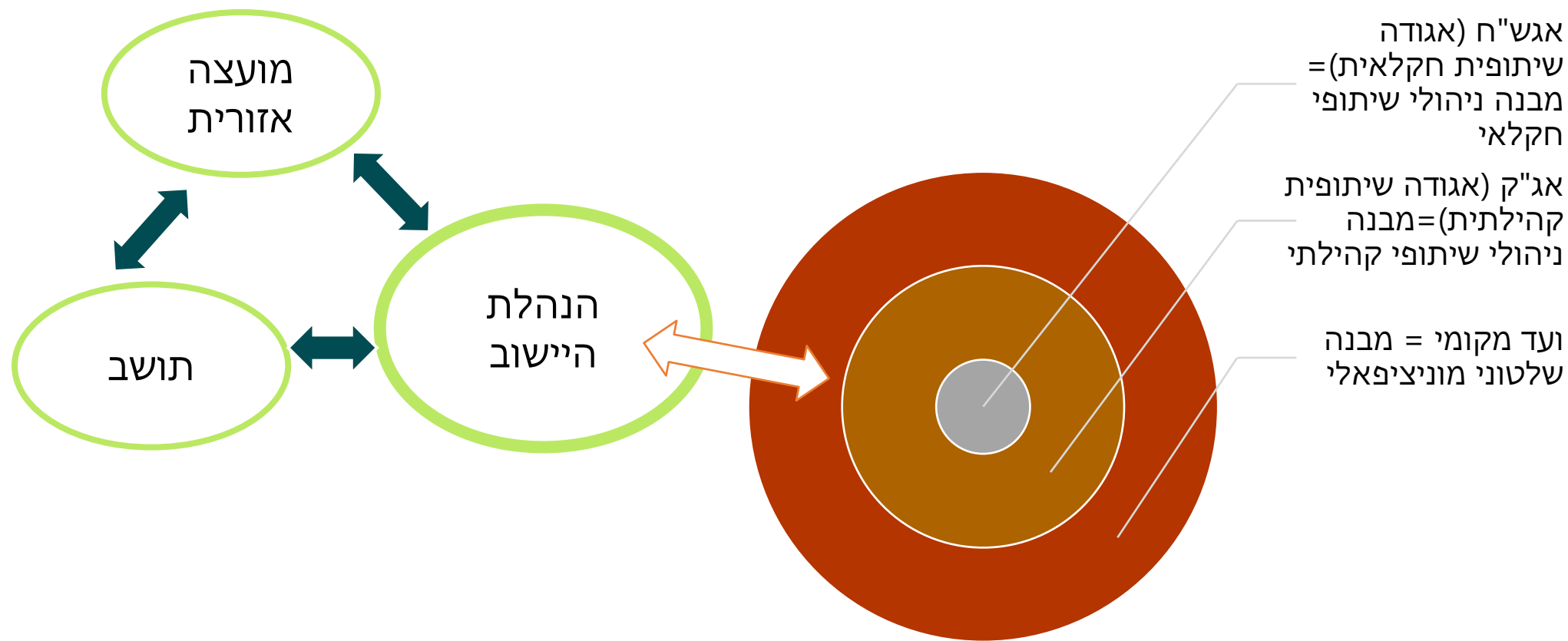
חברי אג"ק  
(חברים ותושבי קבע)

כל תושבי היישוב

חברי אגש"ח  
(חברי קיבוץ)



# קהילה רב קבוצתית – ניהול עצמי בריבוי ישויות משפטיות



# מעגל ה'אזרחות'



# יחסי גומלין בין המועצה האזורית והועד המקומי – הסתגלות הדדית במציאות משתנה

עמימות בחוק

מחסור בכלים  
לפיקוח ובקרה

שאלת הקצאת  
המשאבים בין  
המועצה ליישובים

הסדרים נקבעים  
בדרך של "ניסוי  
וטעייה"

חיפוש איזון בין  
תפיסה ריכוזית  
לתפיסה ביזורית